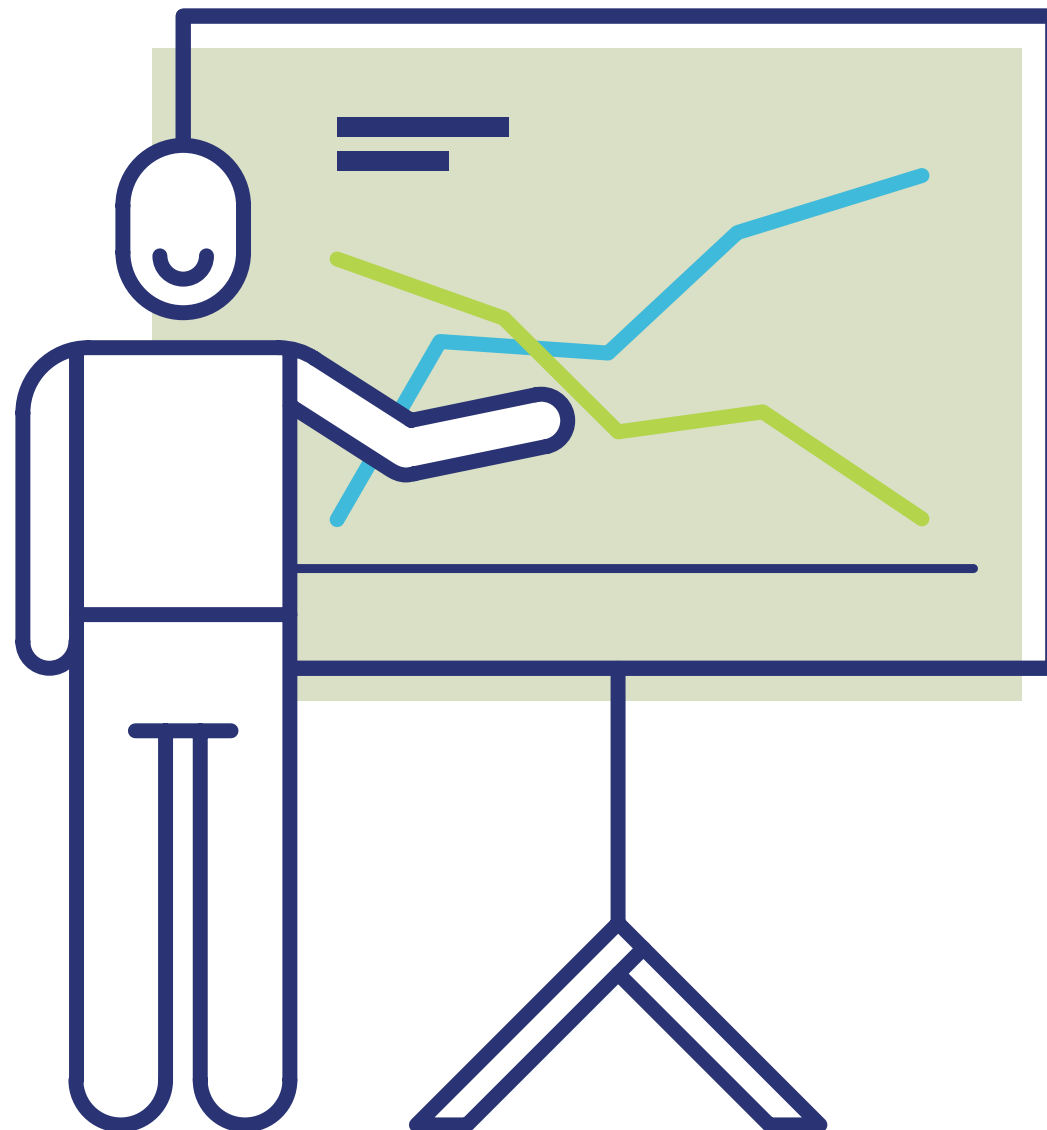


programa de  
**integridade**

# Política de Gerenciamento de Riscos



Estas Diretrizes são disponibilizadas no website da Irani.  
Para mais informações acesse [www.irani.com.br](http://www.irani.com.br)

## 1. Objetivo

Definir o papel, as diretrizes, as responsabilidades e os princípios que regulamentam o Gerenciamento de Riscos na Empresa.

## 2. Aplicação

A orientação contida nesta política é aplicável a todos os Administradores e Colaboradores da Empresa.

## 3. Referência

Para a elaboração deste documento, foram utilizadas as seguintes referências:

- COSO – ERM: Committee of Sponsoring Organizations of the Treadway Commission – Enterprise Risk Management Framework;
- Norma ABNT NBR ISO 31000:2009 – Gestão de Riscos: Princípios e Diretrizes;
- Norma ABNT ISO GUIA 73:2009 – Gestão de Riscos: Vocabulário;
- Normas Brasileiras de Contabilidade Técnica de Auditoria Interna – NBC TI 01;
- Instituto Brasileiro de Governança Corporativa ([www.ibgc.org.br](http://www.ibgc.org.br));
- Normas Internacionais para a prática profissional de Auditoria Interna;
- Código de Conduta Ética da Empresa.

## 4. Responsabilidade/Autoridade

### 4.1 Conselho de Administração

- Aprovar a Política de Gerenciamento de Riscos.

### 4.2 Diretoria Colegiada

- Aprovar a Política de Gerenciamento de Riscos e submeter ao Conselho de Administração;
- Assegurar a execução da Política de Gerenciamento de Riscos;
- Realizar reuniões de acompanhamento sobre os resultados dos trabalhos da Auditoria e Gestão de Riscos junto às respectivas equipes;
- Aprovar o nível de tolerância a riscos.

### 4.3 Diretoria de Pessoas, Estratégia e Gestão

- Submeter à Diretoria a Política de Gerenciamento de Riscos para aprovação;
- Assegurar a execução e cumprimento da Política de Gerenciamento de Riscos.

### 4.4 Gestores de Riscos

- Garantir preventivamente a identificação, o monitoramento e o controle dos riscos, de acordo com a Política de Gerenciamento de Riscos e a metodologia estabelecida.

## 5. Termos e Definições

**Administradores e Colaboradores:** toda pessoa com vínculo estatutário ou empregatício com a Empresa, bem como estagiários e jovens aprendizes.

**Conformidade:** atendimento a um requisito de norma ou legislação.

**Empresa:** a Irani Papel e Embalagem S.A. e suas subsidiárias, formada por seus Administradores e Colaboradores.

**Gerenciamento de Riscos:** atividades coordenadas para dirigir e controlar uma organização no que se refere a riscos.

**Gestor de Riscos:** pessoa com a responsabilidade e autoridade para gerenciar riscos.

**Governança Corporativa:** é o sistema pelo qual as empresas e demais organizações são dirigidas, monitoradas e incentivadas, envolvendo o relacionamento entre sócios, conselho de administração, diretoria, órgãos de fiscalização e controle e demais partes interessadas.

**Risco:** efeito da incerteza nos objetivos da Empresa; possibilidade de evento que afeta negativamente a realização dos objetivos da Empresa ou de seus processos.

**Três Linhas de Defesa:** é o modelo que visa separar áreas, funções e profissionais de forma específica a fim de definir responsabilidades e limites para o gerenciamento de riscos e dos controles internos. Normalmente, são segregadas em gestores de riscos, áreas de apoio e auditoria interna.

## 6. Diretrizes

- Assegurar a atuação dos Administradores e Colaboradores de acordo com as regras do Código de Conduta Ética, das políticas do Programa de Integridade e valores da Empresa;
- Assegurar a mitigação dos Riscos através da identificação, avaliação, monitoramento e tratamento pelos Gestores de Risco e Alta Administração;
- Realizar o Gerenciamento de Riscos de forma transparente e participativa, buscando o envolvimento dos gestores no processo.

## 7. Controles

### 6.1 Autoavaliação de Riscos e Controles

- É o processo de identificação, registro e avaliação dos Riscos e seus respectivos controles.

### 6.2 Ciclo de Auditoria Interna

- É a atividade de asseguuração independente com o intuito de avaliar a conformidade das avaliações de Riscos e controles.

### 6.3 Acompanhamento de Planos de Ação

- É a atividade de monitoramento de implementação dos planos de ação necessários para a melhoria dos controles internos.

## 8. Revisão

Revisão: 000

Data:

Responsável: Cassandra Pavelski

Observações: documento novo

A Irani é uma das principais indústrias nacionais dos segmentos de papel para embalagens e embalagens de papelão ondulado e referência em sustentabilidade.

Com controle total da cadeia de produção, interfaces complementares de relacionamento para integrar nossa experiência à realidade de quem faz negócios com a gente e absoluto respeito às pessoas e ao meio ambiente.

Saiba mais sobre a Irani em:

**[www.irani.com.br](http://www.irani.com.br)**

Siga nossas redes sociais

   @irani\_oficial

 @irani.br



Irani Papel e Embalagem S.A.

**Sede**

Rua General João Manoel, 157 – 9º andar

Porto Alegre – RS

CEP 90010-030

Telefone: (51) 3220-3543